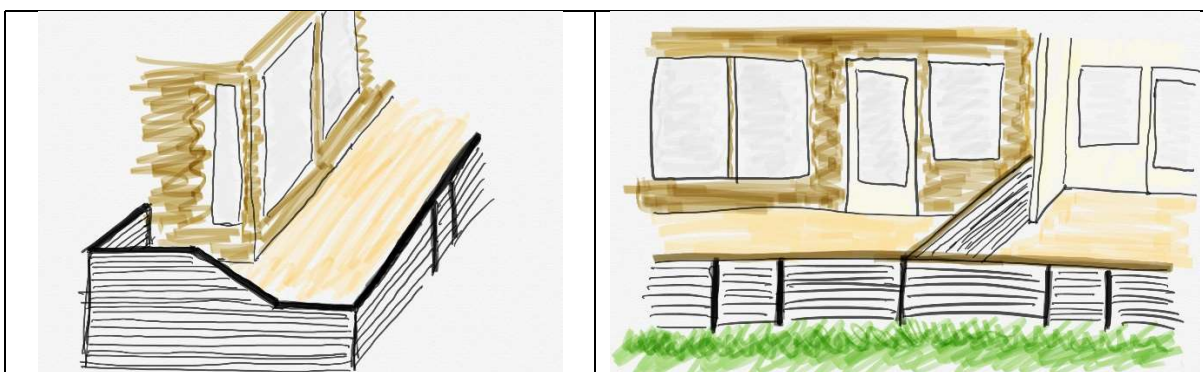


Retningslinje rekkverk veranda 1.etg - Sameiet Tonstad park

Styret i Sameiet Tonstad Park ønsker et mest mulig enhetlig uttrykk på fasaden. Vi har besluttet at utseende til rekkverket i front skal ha tilsvarende utførelse og material som skillevegg mellom leiligheter i 1.etg.



* målt fra overkant terrassedekke

Material	Høyde front	Sidevegg endeleiligheter	Toppbord
Royalimpregnert Grå 48x48mm (samme som skillevegg)	110 cm* hengslet port i samme høyde evt. kun åpning uten port	Maks høyde 160 cm* skrå ned til 110cm* med 60 graders vinkel. Skråskjæring starter på fra linje med bygningskroppens hjørne	Avrundet toppbord, samme som skillevegg

Det er frivillig å montere rekkverk. Installasjon må organiseres og bekostes av den enkelte.